

Respa

Рекомендации по применению

Качество

Магистральные



Автоматострали. Длинные участки автомобильных дорог. Низкое напряжение за счет ускорения и Торможения.



Региональное



Короткие расстояния региональных трасс с повышенным ускорением и торможением

*** / **



Стойки/Смешанные



Постоянное использование на коротких участках: стройки и дороги различного покрытия.

*** / **

Коммунальные



Использование в жилых районах с количеством остановок (городские автобусы, мусоровозы муниципальные транспортные средства).

*** / ** / *

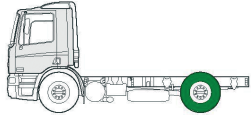


Карьерные

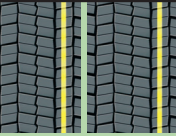


Используется почти исключительно на строительных площадках и Карьерах.

*** / ** / *



Ведущая ось



K730 K729 R729



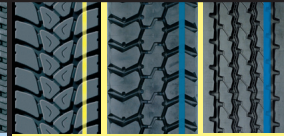
KDW-S



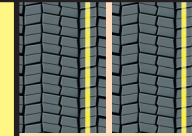
K730 K729 R729



KDW-S



KDY3 K207 K31 DY3



K730 K729 R729



KDW-S K62



KDA2e KDE2 DE2



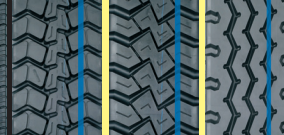
K48



KDA2e KDE2 DE2



K48



K46 K44 K34 DY



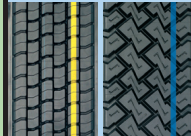
KDR KDE2 DE2



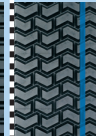
K48



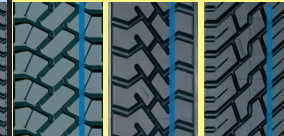
KDR



KDR K51 K16 M+S2



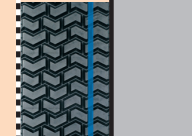
K50



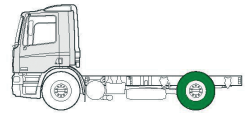
K212 K61 K16 DC



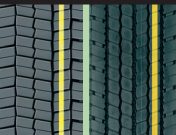
K51 K16 M+S2



K50



Серия 60



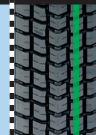
K730 KDA2e



K74



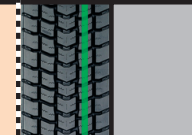
K730 K73



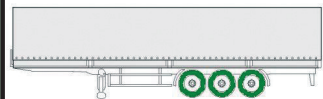
K74



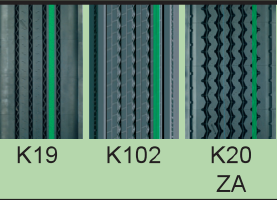
K730 K73



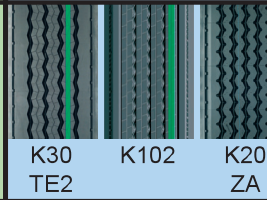
K74



Прицепы/полуприцепы



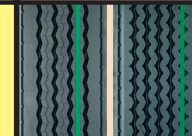
K19 K102 K20 ZA



K30 K102 K20 TE2 ZA



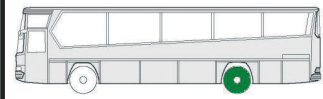
K30 K103 K32 TE2



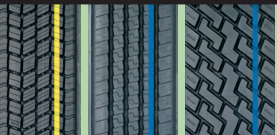
K30 K20 TE2 ZA



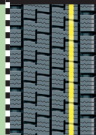
K103 K32



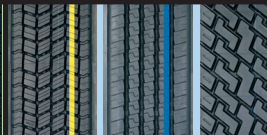
Автобусы



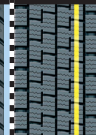
KDA4 K25 K17



KT31



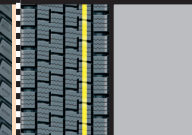
KDA4 K25 K17



KT31



K25 K47 K17



KT31